

## Chiffres clefs des ETI en France\*


**5.600**
  
 ETI en France


**25%**
  
 de l'emploi

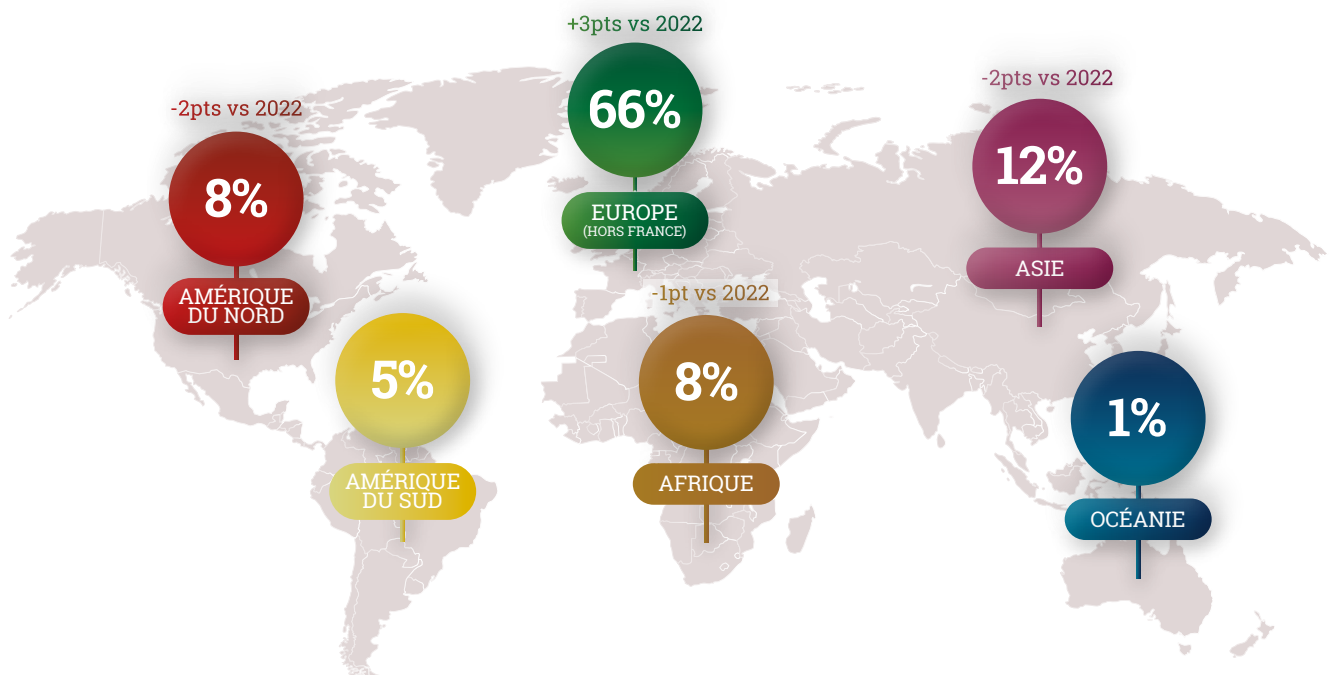

**34%**
  
 des exportations


**26%**
  
 des investissements

## L'activité d'export des ETI par zones

- Analyse réalisée auprès d'un panel de 550 ETI utilisatrices d'assurance-crédit, qui présente, par zones géographiques et par pays, les demandes de garanties (en montant) adressées aux assureurs par les ETI pour couvrir leur risque de crédit à l'export.
- Alors que 74%\* de l'ensemble des ETI sont présentes à l'international, c'est **90% des ETI du panel étudié qui ont une activité export en 2023.**
- En 2023, parmi les ETI du panel : **47% de l'ensemble des demandes de garanties pour couvrir le risque de crédit (en montant) concernent l'activité commerciale à l'international** et 53% des demandes concernent l'activité en France.
- On notera **un recentrage des activités d'export vers la zone Europe** (et plus particulièrement Europe occidentale) et une **diminution de l'activité des ETI avec la zone Asie** due principalement à une baisse de l'export vers la Russie.

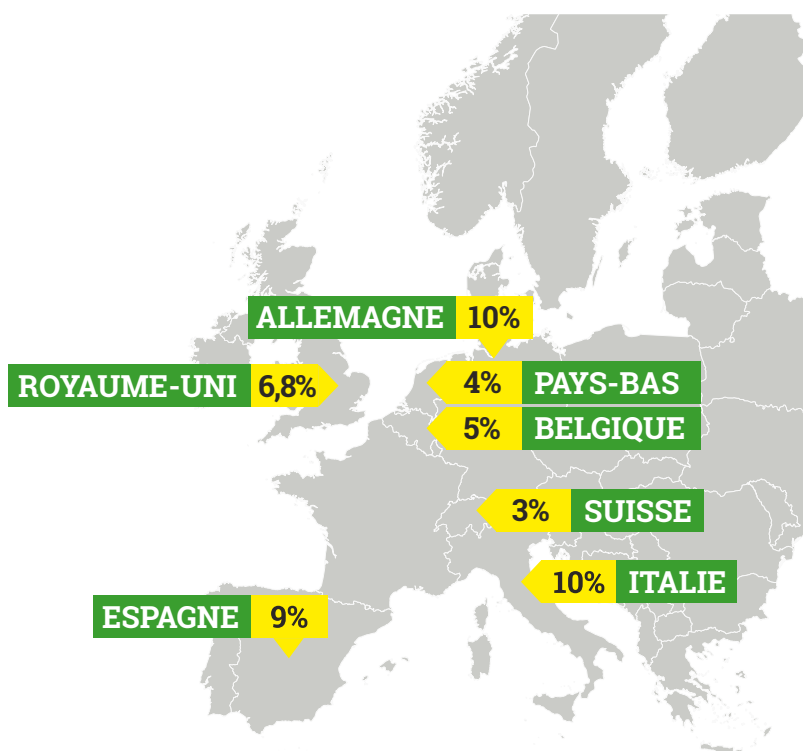
### Demandes de garanties pour couvrir le risque de crédit à l'export, par zones (en %)



Lecture du graphe : parmi le montant total des couvertures demandées pour le risque de crédit à l'export, 66% concernent la zone Europe (hors France)

# Zoom sur les pays les plus significatifs en Europe

## Demandes de garanties pour couvrir le risque de crédit à l'export, par pays (en %)



▶ L'Allemagne, l'Italie et l'Espagne restent les pays pour lesquels les demandes de couverture de risque de crédit sont les plus élevées.

▶ Nous constatons aussi que l'activité à l'export a progressé vers la Suisse et les Pays Bas.

Lecture du graphe : parmi le montant total des couvertures demandées pour le risque de crédit à l'export, 10% concernent l'Allemagne

## L'activité d'export des ETI par pays

Principaux pays d'exportation	Demandes de garanties pour couvrir le risque de crédit à l'export, par pays (en %)
Allemagne	10,19%
Italie	9,72%
Espagne	8,94%
Royaume-Uni	6,82%
Belgique	4,76%
Pays-Bas	4,34%
Suisse	4,10%
États-Unis	4,01%
Pologne	2,18%
Chine	1,90%
Portugal	1,75%
République Tchèque	1,41%
Hong Kong	1,34%
Roumanie	1,23%
Bresil	1,08%
Mexique	1,07%
Maroc	1,03%

## Pays qui concentrent moins de 1% des demandes de couverture

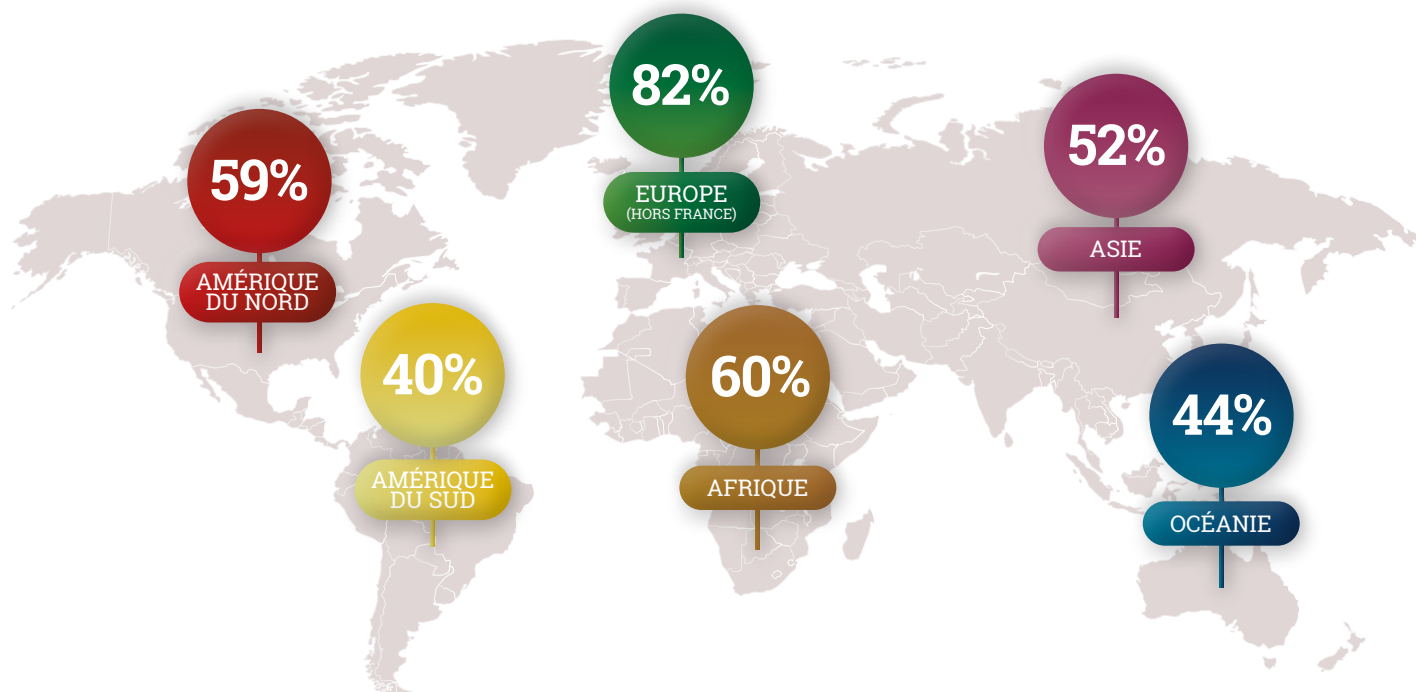
Liste des pays pour lesquels des demandes de garanties pour couvrir le risque de crédit à l'export ont été adressées par les ETI auprès des assureurs-crédit. Cette liste est classée par ordre décroissant **sur la base des montants demandés**. Taux compris entre 0,9% et 0,5% pour Taiwan

Luxembourg, Turquie, Autriche, Colombie, Suède, Irlande, Australie, Japon, Emirats Arabes Unis, île de la Réunion, Danemark, Afrique du Sud, Algérie, Grèce, Corée, Russie, Chili, Canada, Tunisie, Inde, Arabie Saoudite, Singapour, Hongrie, Pérou, Israël, Taiwan

# Nombre des ETI qui exportent, par zones géographiques (en %)

## ETI du panel ayant adressé au moins une demande de garantie pour couvrir le risque de crédit à l'export, par zones (en %)

Lecture du graphe : 82% des ETI du panel ont adressé au moins une demande sur la zone Europe (hors France)



### Méthodologie de l'analyse réalisée :

- Analyse menée sur un panel de 550 ETI (Groupes + Entreprises hors groupes) clientes AU Group, qui ont adressé au moins une demande d'assurance-crédit auprès d'un assureur, dans le cadre de leur activité commerciale à l'export.
- Définition des ETI dans l'étude : entreprises réalisant un Chiffre d'Affaires compris entre 50 M€ et 1,5 Mds€
- Chiffres : août 2023



GARANTIE, FINANCEMENT, GESTION  
DU CRÉDIT CLIENTS - RISQUES POLITIQUES

Depuis 1929, AU Group, cabinet de courtage et de conseil spécialisé dans le domaine du crédit clients, s'engage aux côtés des entreprises B2B et les accompagne dans l'optimisation du poste clients en sécurisant leurs créances et en finançant leur croissance.

### SES MISSIONS

---

AU Group structure, négocie et met en place pour ses clients des solutions de :

- Garantie du crédit clients
- Financement
- Risques politiques
- Gestion du poste clients
- E-commerce

Société indépendante à capital 100% familial, AU Group regroupe aujourd'hui 260 collaborateurs-experts présents dans 48 pays et conseille plus de 4500 clients dans tous les secteurs d'activité, en France et à l'international.

### VOS CONTACTS

---

Nicolas de Thoré  
*Responsable Grands Comptes*  
ndethore@au-group.com  
06 59 07 91 98

[www.au-group.com](http://www.au-group.com)



Fondé en 1995, le Mouvement des Entreprises de Taille Intermédiaire (METI), fédère et représente les 5 600 ETI françaises.

Son ambition : placer les ETI, entreprises de long terme garantes de la prospérité des régions, au cœur de la stratégie économique de la France et de l'Union Européenne.

### SES MISSIONS

---

- Documenter et mettre en lumière la contribution majeure des ETI (base industrielle, emplois et savoir-faire, innovations, exportations, investissements, transformations...).
- Plaider pour la restauration des conditions du « travailler, produire et s'engager » en France, en valorisant l'investissement de long terme et en s'attaquant au différentiel de compétitivité.
- Promouvoir les dynamiques de transformation des ETI, environnementale mais aussi numérique et sociétale.
- Appeler à la création d'une catégorie ETI européenne et à la prise en compte des enjeux des ETI par les institutions de l'UE.

### VOS CONTACTS

---

Alexandre MONTAY  
*Délégué Général*  
a.montay@m-eti.fr  
06 84 29 46 22

Martine CHARRIÈRE  
*Assistante - Office Manager*  
m.charriere@m-eti.fr  
01 56 26 00 66